

СОГЛАСОВАНО

Начальник управления ГПН и главного управления
МЧС России по Костромской области



В. В. Чемарин

УТВЕРЖДАЮ

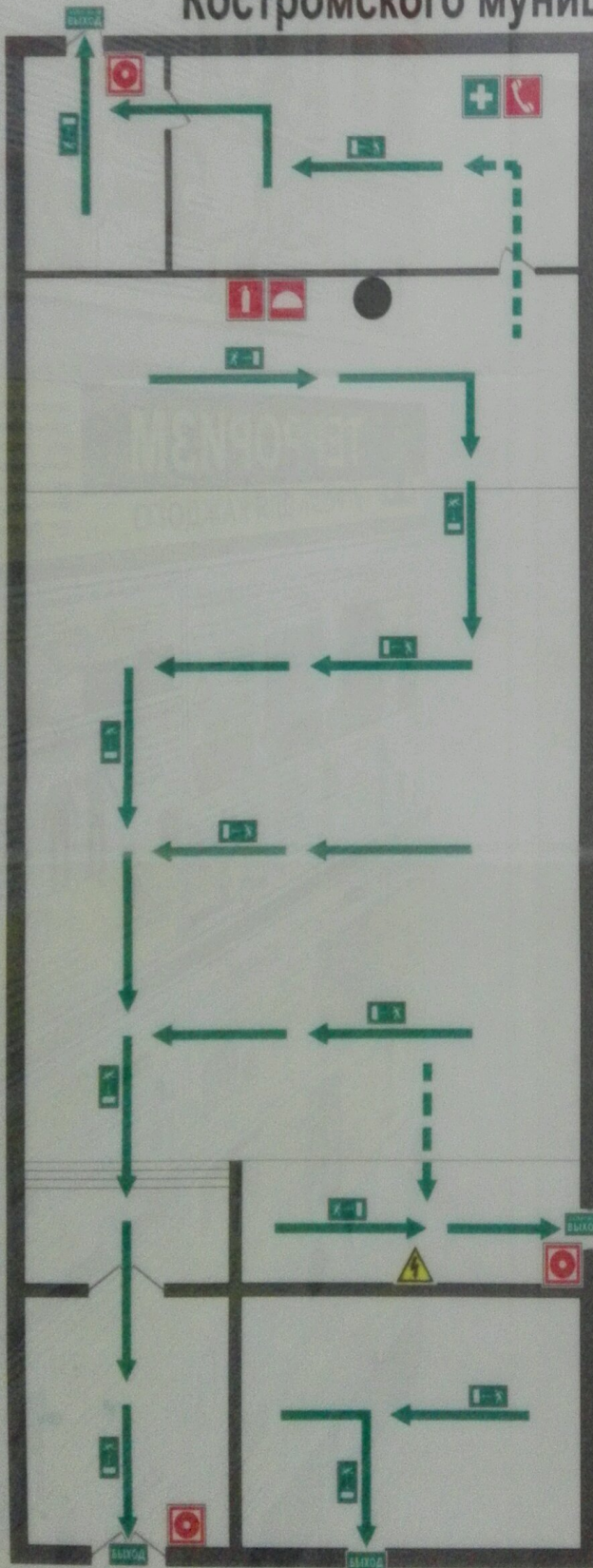
МУК «Дом культуры»
Самсоновского сельского поселения
Костромского муниципального района

Левина

Косенкова В. А.

План эвакуации МУК "Дом культуры"

Самсоновского сельского поселения Костромского муниципального района



Действия при аварии Сохраняйте спокойствие!

- 1** Сообщить по телефону: 01 - Адрес: Костромская обл., Костромской р-н, с. Ильинское, ул. Почтовая, д. 10
- Что случилось
- Свою фамилию
- 2** Локализовать аварию - Предотвратите развитие аварии
- Используйте средства защиты
- Обозначьте место аварии
- 3** Эвакуировать людей - Ориентируйтесь по знакам направления движения
- Возьмите с собой пострадавших

Действия при пожаре Сохраняйте спокойствие!

- 1** Сообщить по телефону: 01 - Адрес: Костромская обл., Костромской р-н, с. Ильинское, ул. Почтовая, д. 10.
- Место возникновения пожара: "Дом культуры"
- Свою фамилию
- 2** Эвакуировать людей - Ориентируйтесь по знакам направления движения
- Возьмите с собой пострадавших
- 3** Принять меры по тушению пожара - Используйте средства противопожарной защиты
- Если необходимо, обесточьте помещение
 - При опасности для жизни, покиньте здание

Условные обозначения

- | | | | |
|--|---|--|---------------------------------------|
| | Огнетушитель | | Указатель выхода |
| | Телефон | | Указатель запасного выхода |
| | Кнопка включения систем пожарной автоматики | | Место нахождения электрического щитка |
| | Пожарный кран | | Основной путь эвакуации |
| | Медицинская аптечка | | Запасный путь эвакуации |
| | Вы находитесь здесь! | | Направление движения при эвакуации |
| | Средства противопожарной защиты | | |

